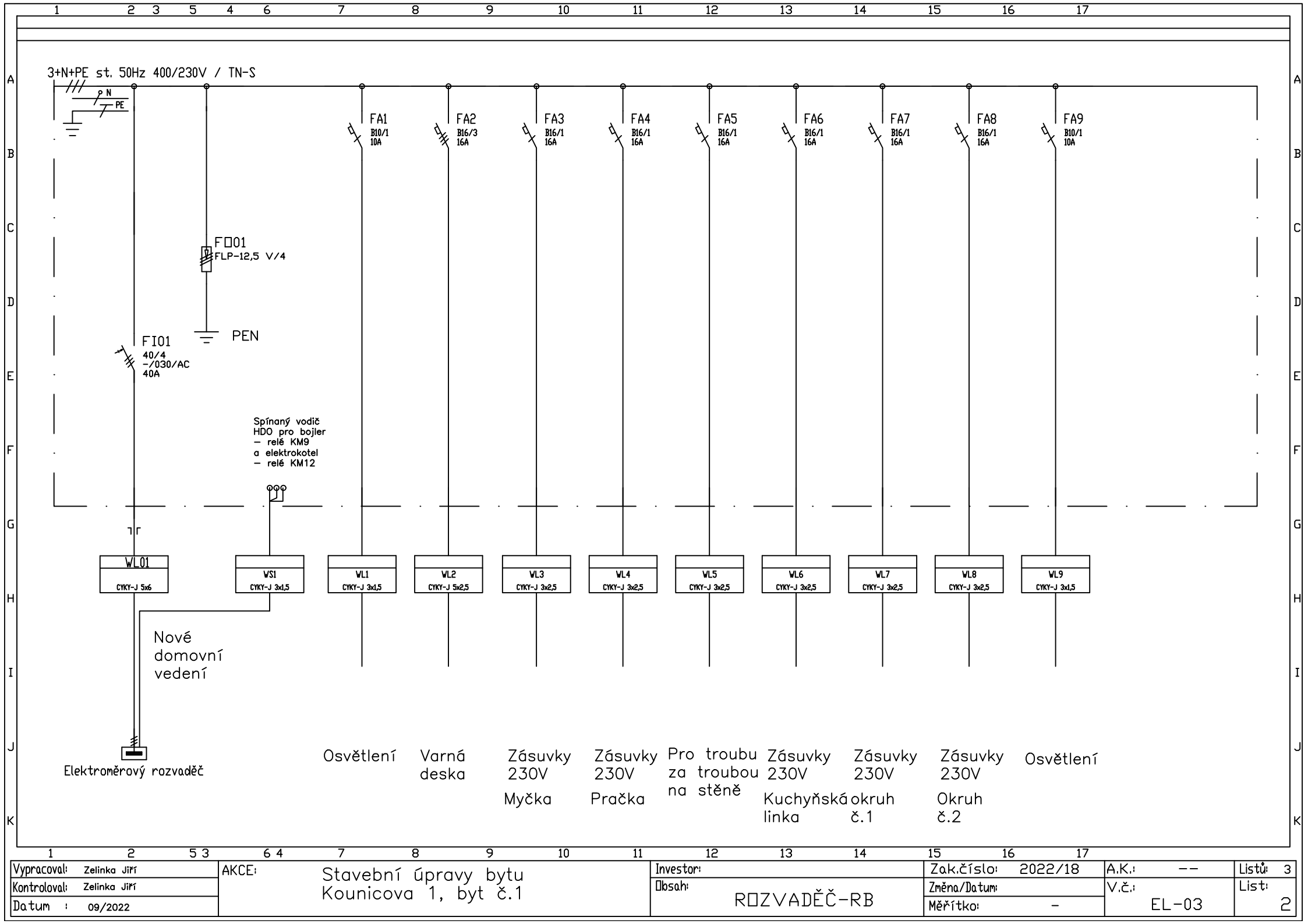


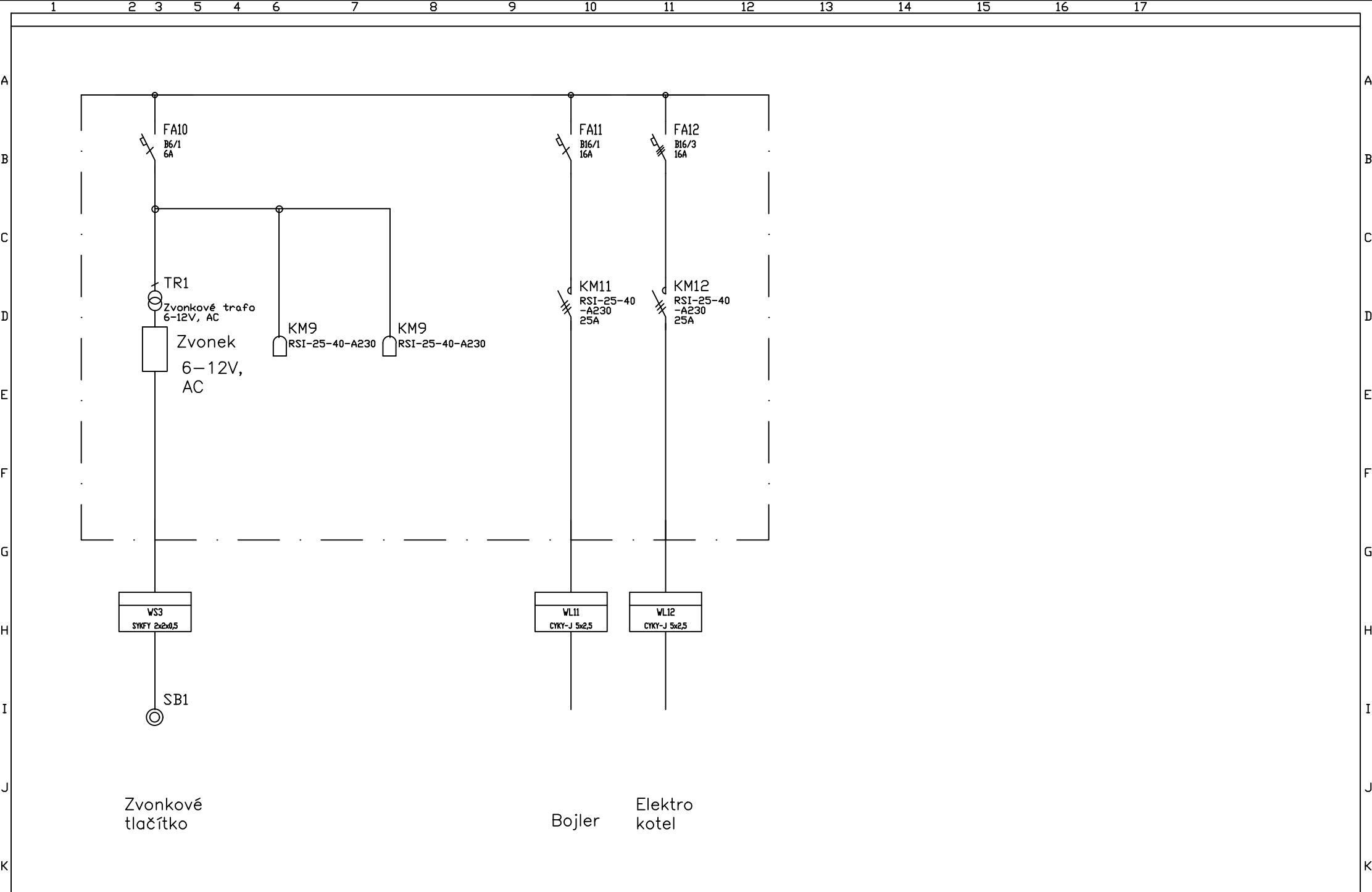
Stavební úpravy bytu  
byt č.1, ulice Kounicova1

ROZVADĚČ RB

Rozvaděč min. 32 modulů, plastový pod omítku  
Vedení od elektroměru k rozvaděči není součástí projektu  
Doporučená velikost hlavního jistič 25A/B  
Přívodní vedení do elektroměru CYKY–J 5x6 mm2  
a CYKY–J 3x1,5 mm2 pro případný signál HDO  
bude vedeno pod omítkou na chodbu do rozvaděče  
elktroměrového

Vypracoval:	Zelinka Jiří	AKCE:	Stavební úpravy bytu Kounicova 1, byt č.1	Investor:	Zak.číslo:	2022/18	A.K.:	--	Listů:	3
Kontroloval:	Zelinka Jiří			Obsah:	Změna/Datum:	V.č.:	List:			
Datum :	09/2022			ROZVADĚČ-RB	Měřítko:	-	EL-03	1		





1		2		3		4		5		6		7		8		9		10		11		12		13		14		15		16		17	
Vypracoval:		Zelinka Jiří		AKCE:		Stavební úpravy bytu Kounicova 1, byt č.1		Investor:		Obsah:		ROZVADĚČ-RB		Zak.číslo:		2022/18		A.K.:		--		Listů:		3									
Kontroloval:		Zelinka Jiří												Změna/Datum:		V.č.:		List:		3													
Datum :		09/2022												Měřítko:		-		EL-03		3													